



PROGRAMME : Réussir ses entretiens professionnels



Formation mixte

Déroulé de la formation :



EN AMONT

- Tests
- Quiz Vidéos
- Équivalent 30 min



PENDANT

- Support PPT
- Activités pratiques, exercices, mises en situation
- Échanges entre pairs



EN AVAL

- Suivi Webconférence à 45 jours, 1 heure
- Retours d'expériences
- Vidéos ou études en lien avec la thématique, 30 mn

MÉTHODES, FILMS ET SUPPORTS PÉDAGOGIQUES

Texte à trou

Carte mentale

Vidéo

Ateliers d'entraînement à la conduite d'entretien

Tests

Mises en situation avec feedback constructif

Carte mentale

Défi 120 secondes sur la mise en place des indicateurs de mesure

Partages d'expériences et de bonnes pratiques après chaque atelier/exercice

MODALITES D'EVALUATION

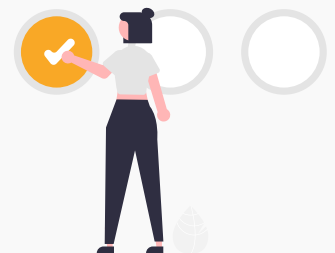
Définition de votre plan d'action managérial en suivant vos apprentissages

Quiz en fin de session de formation

Suivi collectif des participants par une visioconférence à 45 jours

Mesure des mises en pratiques

Sanction de la formation : remise d'une attestation de réalisation



PROGRAMME : Réussir ses entretiens professionnels



OBJECTIFS DE FORMATION

- Connaître les obligations réglementaires en matière d'entretien professionnel
- Distinguer l'entretien professionnel des autres entretiens RH
- Professionnaliser sa démarche dans la préparation et la conduite des entretiens professionnels
- Faire de l'entretien professionnel un outil de management et de gestion des compétences
- Comprendre l'intérêt et assurer le suivi de l'entretien
- Construire un parcours professionnel



PUBLICS CONCERNÉS

Toute personne amenée à conduire des entretiens professionnels dans le cadre de son activité



PRÉREQUIS

Aucun



DURÉE

- 7 heures en présentiel + 1H de suivi collectif par visioconférence à 45 jours
- Accès à la plateforme « **Activ'learning** » pendant 2 mois

PROGRAMME DÉTAILLÉ :

Avant les journées de formation en présentiel

Vidéos, podcasts, infographies, articles, matrices, et quizz disponibles sur notre plateforme (accessible pendant 2 mois)

Questionnaire d'auto-positionnement (connaissance actuelle et besoins détaillés) 10 minutes

Vidéo : Comprendre l'entretien professionnel 4 minutes

Séquence 1 : Comprendre l'obligation et l'évolution de l'entretien professionnel

- Apports fondamentaux et notionnels
- Historique de la législation de l'entretien professionnel : réforme de 2014, loi « Avenir », ordonnances Macron - *Mesure des acquis « Texte à trous »*
- La notion d'employabilité et du « bon poste »
- Les enjeux de l'entretien professionnel pour l'ensemble des acteurs : salariés, managers, DRH, Direction - *Mind Mapping des enjeux et des intérêts de l'entretien professionnel*
- Quel usage de l'Entretien Professionnel pour l'Entreprise, la DRH, le manager et le salarié? *Le Défi des 120 secondes*
- Les ressources externes (Outils de la Branche, OPCO, CEP, Observatoire) - *Illustrations*

Séquence 2 : Communiquer et faire adhérer à sa vision

- Communiquer pour engager et mobiliser à la préparation de l'entretien par le collaborateur - *Mises en situation avec feedback constructif*
- Soigner la préparation matérielle et documentaire - *Vidéo : L'entretien professionnel, vu par un manager*
- Se préparer à répondre au collaborateur et à échanger (connaissance stratégie, marché emploi interne, dispositifs de formation) - *Atelier « Construire mon guide d'entretien »*

PROGRAMME : Réussir ses entretiens professionnels



Formation mixte

INTERVENANT

Consultant(e) en Ressources Humaines ayant réalisé et formé sur les Entretiens Annuels depuis plus de 10 ans

DÉLAI D'ACCÈS

- **Formation Intra-entreprise :** Toutes nos formations sont réalisables à la date qui vous convient
- **Formation Inter-entreprises :** Consultez le calendrier joint ou connectez-vous sur notre site :

www.activpartners.com

Contactez-nous au :

- 01 44 72 86 85 Ou par mail :

inscription@activpartners.fr

TARIF

- **Tarif inter-entreprises :**
- **610€ HT**
- **Formation individualisée :**
- **1350€ HT/ jour**
- **Tarif intra-entreprise :** Devis sur mesure, [nous contacter](#)

ACCESSIBILITÉ

La formation est accessible aux personnes handicapées sans discrimination. Pour toute demande particulière, des aménagements peuvent être mis en place pour accueillir, dans des conditions propices à leur réussite, les personnes en situation de handicap.



PROGRAMME DÉTAILLÉ :

Séquence 3 : Mener avec professionnalisme l'entretien professionnel

-La bonne **posture Manager coach** - *Test « Ma posture en position d'écoute »*

Les étapes clés

- L'état des lieux : le parcours professionnel et de formation, la montée en compétences, les compétences acquises, le potentiel, les talents, le projet ou perspective, la suite à donner
- Démarrer l'entretien, établir la relation, poser le cadre - *Simulations*
- Conduire et mener les différentes étapes - *Simulations*
- Argumenter et aider le collaborateur à prendre conscience de l'inadéquation entre souhait et réalité - *Simulations filmées*
- Savoir conclure l'entretien et organiser la suite

Séquence 4 : Suivre et poursuivre l'entretien professionnel

-Organiser et suivre les différentes actions à mener

-Connaitre les différents dispositifs de formation

Challenge Mission dispositifs formation : proposer le bon dispositif de formation en fonction de la situation du collaborateur

-Elaborer un parcours professionnel

Carte mentale de la construction d'un parcours professionnel

Clôture de la formation :

Elaboration du plan d'action personnel pour mise en œuvre en vue de la visioconférence de suivi collectif d'1h à 45 jours

Evaluation et remise de l'attestation de réalisation