



PROGRAMME : Manager la diversité



Formation mixte

Déroulé de la formation :



EN AMONT

- Tests
- Quiz Vidéos
- Équivalent 30 min



PENDANT

- Support PPT
- Activités pratiques,
exercices, mises en situation
- Échanges entre pairs



EN AVAL

- Suivi Webconférence à
45 jours, 1 heure
- Retours d'expériences
- Vidéos ou études en lien avec
la thématique, 30 mn

MÉTHODES, FILMS ET SUPPORTS PÉDAGOGIQUES

Formation « Actions » : aller de la prise de conscience à la mise en pratique

Ateliers et mises en pratique sur vos cas réels

Partages d'expériences et de bonnes pratiques

Le DISC

Mises en situation – filmées selon les besoins

Vidéos en ligne sur notre plateforme

Partages d'expériences et de bonnes pratiques après chaque atelier/exercice

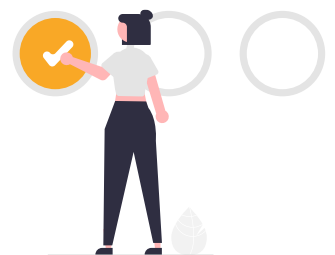
MODALITES D'EVALUATION

Autodiagnostic en amont de la formation
Définition de votre plan d'action managérial en suivant vos
apprentissages

Suivi des participants par une Web Conférence à 45 jours

Mesure des mises en pratiques

Sanction de la formation : attestation de réalisation



PROGRAMME: Manager la diversité



OBJECTIFS DE FORMATION

- Identifier les différentes formes de diversité
- Les comprendre et en repérer les enjeux
- Adapter son management au quotidien et développer la cohésion
- Faire de la diversité une force qui se traduit en une plus value



PUBLICS CONCERNÉS

Tout manager, responsable de projets animant des équipes hétérogènes



PRÉREQUIS

Être en situation de management



DURÉE

- 7 heures en présentiel + 1H de suivi collectif par visioconférence à 45 jours
- Accès à la plateforme « **Activ'learning** » pendant 2 mois

PROGRAMME DÉTAILLÉ :



Avant les journées de formation en présentiel

Vidéos, infographies, articles, matrices, et quizz disponibles sur notre plateforme (accessible pendant 2 mois)

Un **questionnaire d'auto-positionnement** pour se situer et mieux cibler les besoins 10 minutes

Vidéos « Au-delà des apparences », « Le cerveau a-t-il un sexe ? »

Séquence 1 : Comprendre ce que recouvre la notion de diversité

-**Identifier les notions de diversité** (intergénérationnelle, interculturelle, handicap, F/H ...) et les comprendre - *Défi des 120 sec sur la signification de la diversité*

-**Connaître la législation**

-Repérer les atouts ou les problématiques de la diversité - *Ateliers en sous-groupe : Quelle situation du management de la diversité dans mon entreprise?*

-**Identifier les acteurs** et appuis externe (Institutions, Agefiph, Maison de l'emploi, Les Missions locales..)

Séquence 2 : Cerner les enjeux pour l'entreprise

-Mettre en place des **outils de GRH** et identifier les risques encourus en cas de manquement - *Atelier sur les enjeux pour l'entreprise et les risques à ne rien faire*

-**Valoriser la diversité et engager une démarche de responsabilité sociétale** dans l'entreprise

Mind mapping sur les avantages d'une politique RH favorisant la diversité

-S'engager dans une démarche d'Égalité F/ H - *Index égalité professionnelle F/H*

-Optimiser les opportunités économiques de façon éthique (Label Diversité)

Vidéo : « Une direction impliquée est gage d'efficacité de la politique diversité d'une organisation »



PROGRAMME : Manager la diversité



Formation mixte



INTERVENANT

Consultant(e) en management, 20 ans d'expérience, coach d'équipe



DÉLAI D'ACCÈS

- **Formation Intra-entreprise :** Toutes nos formations sont réalisables à la date qui vous convient
- **Formation Inter-entreprises :** Consultez le calendrier joint ou connectez-vous sur notre site : www.activpartners.com
- **Contactez-nous au :** 01 44 72 86 85 Ou par mail : inscription@activpartners.fr



TARIF

- **Tarif inter-entreprises :**
- **610€ HT**
- **Formation individualisée :** **1350€ HT/ jour**
- **Tarif intra-entreprise :** Devis sur mesure, [nous contacter](#)

ACCESSIBILITÉ

La formation est accessible aux personnes handicapées sans discrimination
Pour toute demande particulière, des aménagements peuvent être mis en place pour accueillir, dans des conditions propices à leur réussite, les personnes en situation de handicap



PROGRAMME DÉTAILLÉ :

Séquence 3 : Adapter son management au quotidien et à toute situation de diversité

- Identifier les différents **cadres de référence et les représentations** (diversité culturelle)
- Identifier la **diversité intergénérationnelle** et en comprendre les fonctionnements
- Détecter les autres formes de diversité
- Intégrer un collaborateur en situation de handicap
Texte à trou « Trouver les clefs d'une intégration positive »
- Quel **style de management** pour créer de la cohésion et l'esprit d'équipe ?
Simulations à partir de situations réelles
- Définir des **règles de bonne conduite** dans l'équipe et les communiquer
Poser le cadre collectif avec le Score

Séquence 4 : Intégrer la diversité

- Ajuster ses perceptions et aider son équipe à dépasser ses préjugés
Atelier « Ecoute et centrage »
- Communiquer en tenant compte des différences, établir et/ou rétablir des relations équilibrées
Mieux se connaître et connaître les autres : l'outil DISC
- Accompagner chaque collaborateur en prenant en compte sa spécificité
Simulations à partir de situations réelles

Construire et s'engager sur un plan d'actions, le suivi fera l'objet d'une visioconférence à 45 jours

Clôture de la formation :

Elaboration du plan d'action personnel pour mise en œuvre en vue de la visioconférence de suivi collectif d'1h à 45 jours

Evaluation et remise de l'attestation de réalisation