

Notice informative RGPD



Afin de vous accompagner dans l'application du nouveau Règlement Général pour la Protection des Données applicable depuis le 25 mai 2018, Activ'partners vous informe, à travers ce guide, de ses démarches pour être en conformité.

Mise en application du RGPD

Activ'partners



Les traitements et nos engagements

Activ'partners est soucieuse de la protection des données personnelles de ses clients. Elle s'engage à assurer le meilleur niveau de protection en conformité avec les réglementations européennes et françaises qui lui sont applicables en matière de protection des données personnelles. Pour toute information sur la protection des données personnelles, vous pouvez également consulter le site de la Commission Informatique et Liberté www.cnil.fr.

Quels sont nos principes en matière de traitement des données personnelles ?

Au regard de la réglementation en vigueur, les traitements de vos données personnelles effectués par Activ'partners s'appuient sur les principes suivants :

- » Les données collectées sont proportionnelles aux finalités des traitements.
- » Les finalités de chaque traitement sont déterminées, explicites et légitimes.
- » Les traitements sont licites, loyaux et transparents.
- » Les données collectées font l'objet de mesures de sécurité, tant organisationnelles que techniques.

Qui est le responsable du traitement de mes données personnelles ?

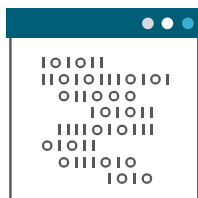
On appelle responsable du traitement la société qui définit pour quel usage et comment vos données personnelles sont utilisées.

Pour les données personnelles collectées sur notre site Web, LMS, CRM ou lors de vos contacts avec nos équipes commerciales (études de besoin, commandes, suivis de dossiers...), le responsable du traitement est :

Activ'partners
13, Rue Vernier
75017 Paris

Mise en application du RGPD

Activ'partners



Les traitements et nos engagements

Pourquoi Activ'partners collecte mes données personnelles

Activ'partners utilise vos données personnelles principalement pour les finalités suivantes :

» **La gestion des commandes de formation et de la Relation Client, la réalisation effective des formations**

Nos clients sont pour la très grande majorité des entreprises privées et des organismes publics. Nous avons besoin des informations qui vous concernent pour la gestion des commandes de formation professionnelle passées par votre employeur, ou par vous-même, et les suites de celle-ci. Par exemple : l'inscription à une session de formation inter, intra ou à une session e-learning; l'envoi de vos convocations ou de vos identifiants de connexion à notre plateforme LMS (Learning Management System); l'accueil dans nos centres et salles de formation; l'évaluation des connaissances; la gestion des réclamations...

» **La personnalisation de nos services et les messages que nous vous adressons**

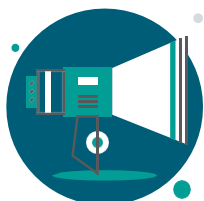
Les données vous concernant nous permettent d'améliorer les services que nous vous proposons et les communications que nous vous adressons. Par exemple : nous pouvons vous adresser des emails personnalisés ou vous recommander des formations en rapport avec celles que vous avez déjà suivies et qui correspondent à vos centres d'intérêts.

» **La connaissance client, les statistiques et les performances de notre site**

Nous pouvons utiliser des données anonymes pour analyser l'activité de notre site et améliorer les services que nous proposons. Nous effectuons des mesures d'audience, nous mesurons par exemple le nombre de pages vues, le nombre de visites du site, ainsi que l'activité des visiteurs et leur fréquence de retour. Nous pouvons utiliser les données vous concernant pour établir des statistiques internes liées à votre relation commerciale avec Activ'partners.

Mise en application du RGPD

Activ'partners



Les traitements et nos engagements

Quelles sont les données personnelles qui sont collectées me concernant ?

» Quelles données ?

Concernant nos clients, prescripteurs de formation (interlocuteurs du département formation, de la direction des Ressources Humaines, acheteurs, directeurs et managers opérationnels...), les données personnelles collectées et traitées sont principalement les noms, prénoms et coordonnées professionnelles (entreprise, fonction, adresse postale, adresse email, numéro de téléphone), l'historique de commandes, et toute autre information communiquée spontanément si son contenu est pertinent et proportionnel au regard de la finalité du traitement.

Concernant les participants aux formations Activ'partners, les données personnelles sont collectées soit auprès de l'employeur, soit auprès du participant lui-même lors de l'inscription. Il s'agit principalement du nom, du prénom, des coordonnées professionnelles (nom de l'employeur, profession, adresse postale, adresse email, numéro de téléphone), des évaluations des formations suivies, des auto-évaluations sur l'acquisition des connaissances, et toute autre information communiquée spontanément si son contenu est pertinent et proportionnel au regard de la finalité du traitement.

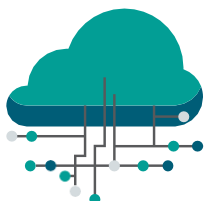
La collecte des données du participant auprès de l'employeur répond à l'obligation légale de formation des employeurs vis-à-vis de leurs salariés. La collecte des données auprès du participant lui-même répond à l'obligation légale visée au paragraphe précédent ou à l'exécution d'une action de formation professionnelle telle que prévue à l'article L 6313-1 du Code du travail. Les données collectées sont alors nécessaires à la réalisation de l'action.

Le cas échéant, en application de l'article D 5211-3 du code du travail, Activ'partners peut collecter des informations sur d'éventuelles situations de handicap afin de prévoir les adaptations nécessaires au déroulé de la formation.

Ces informations ne sont conservées que jusqu'à la fin de la formation. Elles sont alors retirées de nos systèmes et nous n'en gardons aucune trace.

Mise en application du RGPD

Activ'partners



Les traitements et nos engagements

Quelles sont les données personnelles qui sont collectées me concernant ?

» Quand ?

Nous collectons les informations que vous nous fournissez notamment quand :

» Pour les prescripteurs de formation (interlocuteurs du département formation, de la direction des Ressources Humaines, acheteurs, directeurs et managers opérationnels...) vous effectuez une commande sur notre site Web, auprès de nos équipes commerciales (email ou formulaires Web).

» Pour les personnes qui suivent une formation Activ'partners
Vous utilisez un compte **Open LMS Activ'learning** pour récupérer les ressources pédagogiques d'une formation que vous avez suivie.
Vous évaluez une formation que vous avez suivie.
Vous contactez notre Service Client.

» Pour tous
Vous soumettez une demande d'information.
Vous nous envoyez une demande d'inscription à l'un de nos évènements gratuits (Vernissages ...)

Mise en application du RGPD

Activ'partners



Les traitements et nos engagements

Quelles sont les communications que je suis susceptible de recevoir ?

» Emails de service

Suite à une commande ou dans le cadre de la gestion d'un contrat vous recevrez des emails afin de vous permettre de suivre votre commande ou l'exécution de votre contrat (confirmation de commandes, organisation des formations, récupération des documents administratifs...). Ces messages de service sont nécessaires à la bonne exécution des commandes de formation et services que vous avez sollicités. La réception de ces informations n'est pas liée aux choix que vous aurez exprimés pour la réception des communications à vocation commerciale.

» Emails commerciaux et newsletters

En devenant client et si vous ne vous y êtes pas opposé, vous pourrez recevoir des informations et offres d'Activ'partners par email. Ces messages vous permettent de vous tenir informés de l'actualité d'Activ'partners, de l'évolution de son offre de formation, du remplissage des sessions, et d'événements type conférences d'actualités (séminaires et webinaires), et Vernissages. Nous mesurons le taux d'ouverture de nos envois électroniques afin de les adapter au mieux à vos besoins.

» Courriers postaux

Si vous ne vous y êtes pas opposé, vous pourrez recevoir des offres et informations par courrier, par exemple nos catalogues des formations ...

Mise en application du RGPD

Activ'partners



Les traitements et nos engagements

Sur quelle base légale et pour quelles durées mes données personnelles sont-elles traitées ?

Le traitement de vos données personnelles est justifié par différents fondements (base légale) en fonction de l'usage que nous faisons des données personnelles. Vous trouverez ci-dessous les bases légales et durées de conservation que nous appliquons à nos principaux traitements.

Bases légales des traitements

Parmi les bases légales applicables :

- » **Le contrat** : le traitement des données personnelles est nécessaire à l'exécution du contrat auquel vous avez consenti.
- » **L'intérêt légitime** : Activ'partners a un intérêt commercial à traiter vos données qui est justifié, équilibré et ne vient pas porter atteinte à votre vie privée. Sauf exception, vous pouvez à tout moment vous opposer à un traitement basé sur l'intérêt légitime en le signalant à Activ'partners.

Durées de conservation

La plupart des données (informations de votre compte client, historique de commandes...) sont conservées tant que vous êtes un client « actif » et pendant une durée de 5 ans à compter de votre dernière activité. Vos données sont ensuite archivées avec un accès restreint pour une durée supplémentaire pour des raisons limitées et autorisées par la loi (paiement, demandes d'anciens documents comme une attestation de formation ou un diplôme...). Passé ce délai, elles sont supprimées.

Quelles sont les mesures prises pour sécuriser mes données ?

Activ'partners prend des mesures techniques et organisationnelles pour interdire l'accès non autorisé ou la divulgation de données :

- » L'accès à nos locaux et à nos environnements informatiques sont sécurisés.
- » L'accès, le partage, et le transfert de données sont sécurisés.
- » Nos collaborateurs amenés à accéder aux données personnelles sont formés aux exigences de confidentialité.

Mise en application du RGPD

Activ'partners



Les traitements et nos engagements

Qui sont les destinataires de mes données ?

» Transmission de données à des sous-traitants

Les données que nous collectons peuvent être transmises aux prestataires (sous-traitants) auxquels Activ'partners fait appel pour la réalisation de ses formations dans le cadre des finalités mentionnées ci-avant, principalement dans le cadre de la réalisation effective des formations en présentiel ou en distanciel.

» Partage des données avec des tiers

Activ'partners partage uniquement vos données, et à minima, avec les prestataires nécessaires à la réalisation de ses formations et avec des sociétés qui collectent et certifient des Avis Clients. Dans ce dernier cas les données échangées (votre prénom, la première lettre de votre nom, votre avis sur l'une de nos formations) ne permettent pas de vous identifier de façon nominative.

Quelles sont les mesures prises pour sécuriser mes données ?

Activ'partners prend des mesures techniques et organisationnelles pour interdire l'accès non autorisé ou la divulgation de données :

- » L'accès à nos locaux et à nos environnements informatiques sont sécurisés.
- » L'accès, le partage, et le transfert de données sont sécurisés.
- » Nos collaborateurs amenés à accéder aux données personnelles sont formés aux exigences de confidentialité.

Comment exprimer mes choix sur l'usage de mes données ?

Vous pouvez à tout moment retirer votre consentement ou formuler une opposition concernant les usages de vos données :

Par email à kb@activpartners.fr

Par courrier à l'adresse : 13, Rue Vernier, 75017 Paris.

Tous nos emails publicitaires contiennent un lien de désinscription, vous permettant d'exprimer à tout moment votre opposition à l'utilisation de votre adresse email.

Mise en application du RGPD

Activ'partners



Les traitements et nos engagements

Quels sont mes droits au regard de l'utilisation des données personnelles ?

Conformément à la réglementation sur la protection des données personnelles, vous pouvez exercer vos droits (accès, rectification, suppression, opposition, limitation et portabilité le cas échéant) en écrivant à kb@activpartners.fr ou par courrier à : Activ'partners, 13 Rue Vernier, 75017 Paris.

Afin de nous permettre de répondre rapidement, nous vous remercions de nous indiquer vos nom(s) / prénom(s), société, adresse email professionnelle utilisée dans votre relation avec Activ'partners, ainsi que la modification souhaitée.

Certaines demandes d'exercice de vos droits (droit d'accès) devront être accompagnées de la photocopie d'un titre d'identité portant votre signature afin de vérifier votre identité et préciser l'adresse à laquelle doit vous parvenir la réponse. Une réponse vous sera alors adressée dans un délai d'un mois suivant la réception de la demande.

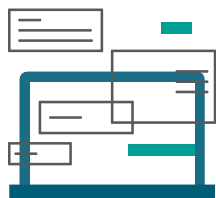
Vous disposez par ailleurs, du droit d'introduire une réclamation auprès de la Commission Nationale de l'Informatique et des Libertés (CNIL), notamment sur son site internet www.cnil.fr.

Activ'partners dispose d'un Délégué à la Protection des données personnelles (DPO) chargé de garantir la protection des données personnelles. Vous pouvez contacter le DPO à l'adresse kb@activpartners.fr.

Quels sont les Cookies utilisés ?

Nous utilisons des cookies pour collecter des statistiques de navigation sur notre site Web au moyen de Google Analytics.

Mise en application du RGPD sur notre LMS



Sécurisation des données sur notre LMS

Activ'partners se base sur la plateforme de formation (dit LMS) Open LMS. En sa qualité de sous-traitant, Netopen SAS respecte les obligations légales imposées par le RGPD. Le LMS bénéficie ainsi de toutes les mesures de sécurité nécessaires tels que mentionnées dans le contrat conclu entre Netopen SAS et Activ'partners (chiffrement, sécurisation des infrastructures, etc.).

La société Netopen SAS s'engage à signaler toute violation des données dans les 48h auprès de Activ'partners.

Activ'partners s'engage à communiquer à ses clients toute violation des données dans les 72h suivant la découverte de la violation.

Accès, modification et suppression des données

Chaque utilisateur du LMS a la possibilité de modifier directement les données le concernant depuis son interface et plus particulièrement son Nom, Prénom, Email, Photo, Fonction, Service, Entreprise, Numéro de téléphone.

Les utilisateurs peuvent également demander la modification ou la suppression de leurs données à l'adresse kb@activpartners.fr

Chaque client est tenu d'informer ses propres collaborateurs des moyens d'accès, de modification et de suppression des données présentes dans le LMS d'Activ'partners.

Des questions ?

Contactez notre référent RGPD

Tèl : 01 44 72 87 41

Mail : kb@activpartners.fr

